

# **Inventaire des locaux vacants**

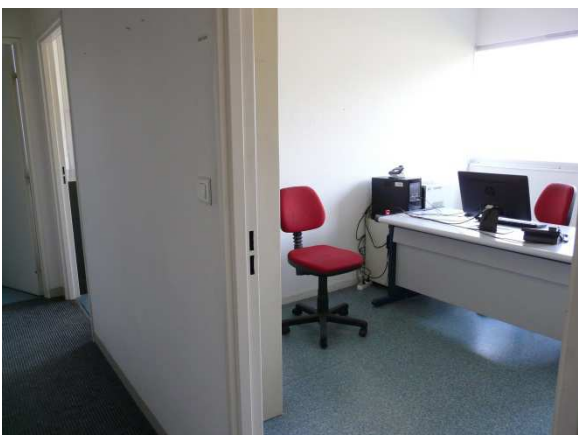
***de la Communauté de Communes d'Altkirch***



Photographie du local et de son environnement

**Av du 8<sup>e</sup> Régiment de Hussards à Altkirch**

Bureaux et ateliers industriels ou artisanaux (en face du Quartier Plessier)



Objet  
Location

Vue d'ensemble



Caractéristiques

- Le local de 300 m<sup>2</sup> comprenant : un petit atelier de 150 m<sup>2</sup> et plusieurs petits bureaux ;
- Le local de près de 2 000 m<sup>2</sup> comprenant : un atelier de près de 400 m<sup>2</sup>, un second atelier de 1150 m<sup>2</sup> avec un accès extérieur et un local de stockage de près de 300 m<sup>2</sup> (avec ponts roulant de 5 tonnes) ;
- Le local d'environ 3 000m<sup>2</sup> avec des hauteurs de 10 mètres environ et un accès aux quais de chargement ;
- Un espace « bureau » d'une surface de près de 300m<sup>2</sup> avec un petit atelier ou bureau technique de 200 m<sup>2</sup>.

Contact / prise de rendez-vous

Communauté de Communes d'Altkirch : Monsieur Jean-Yves LEROIDE au 03 89 08 36 20